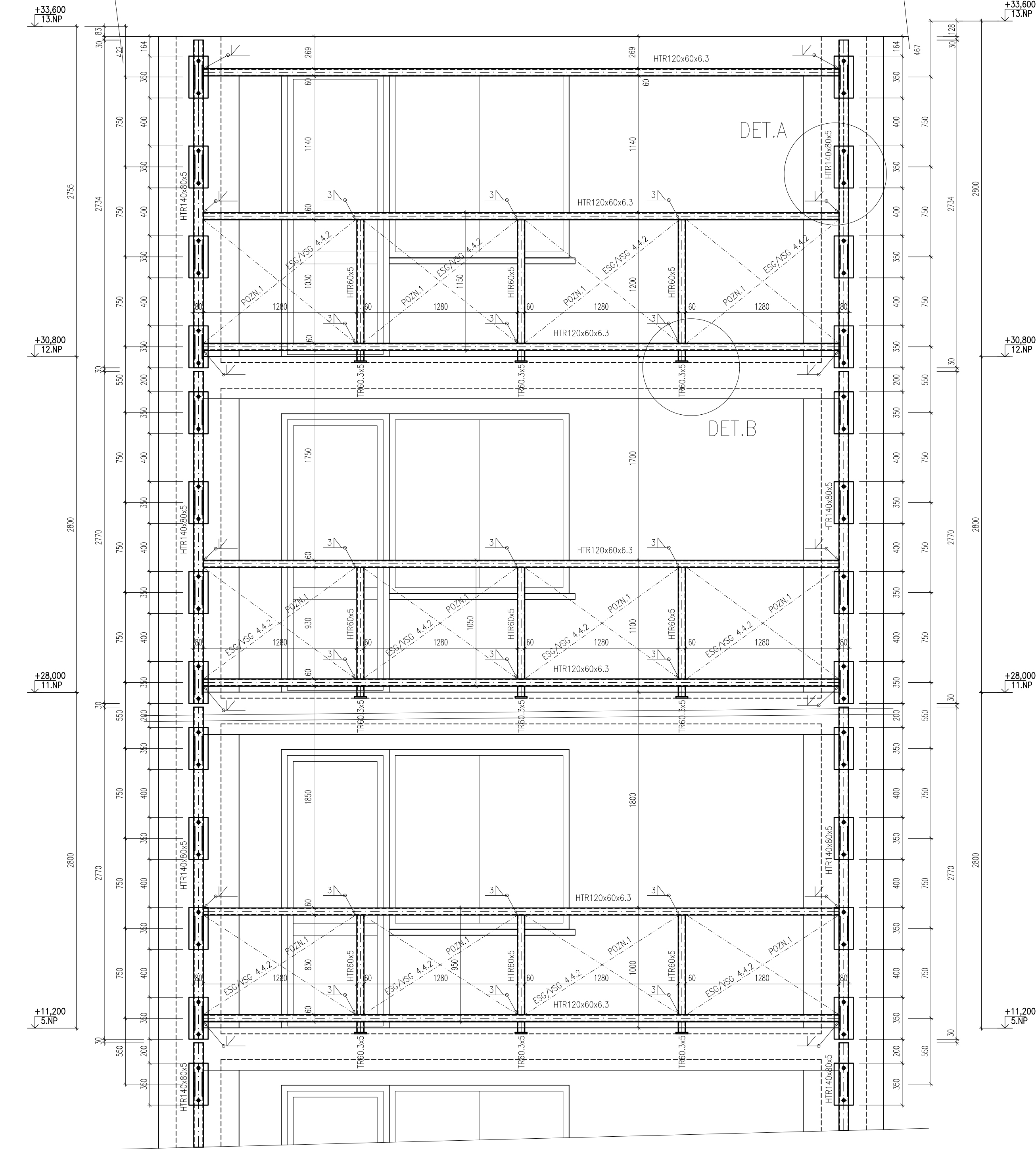
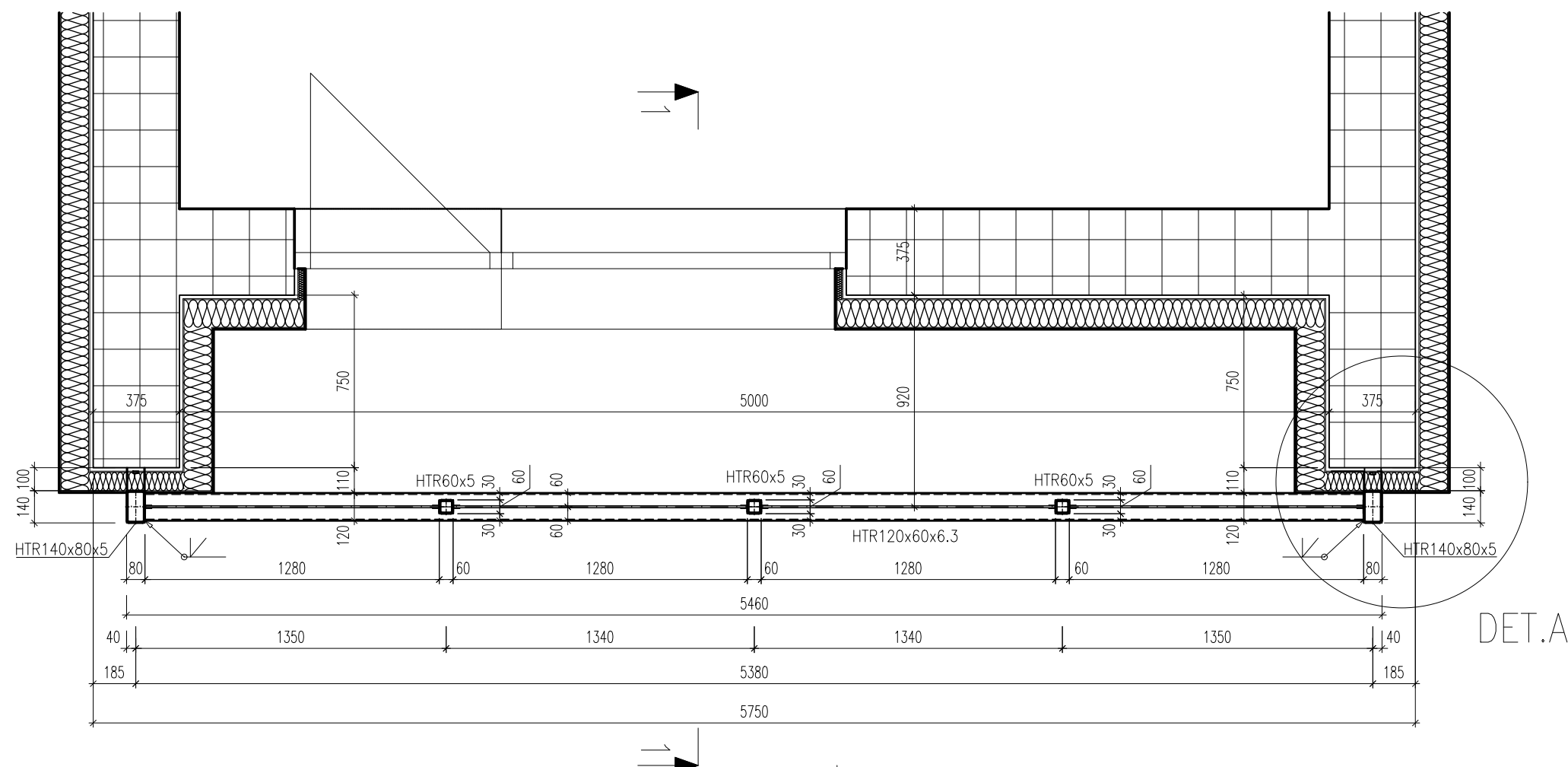


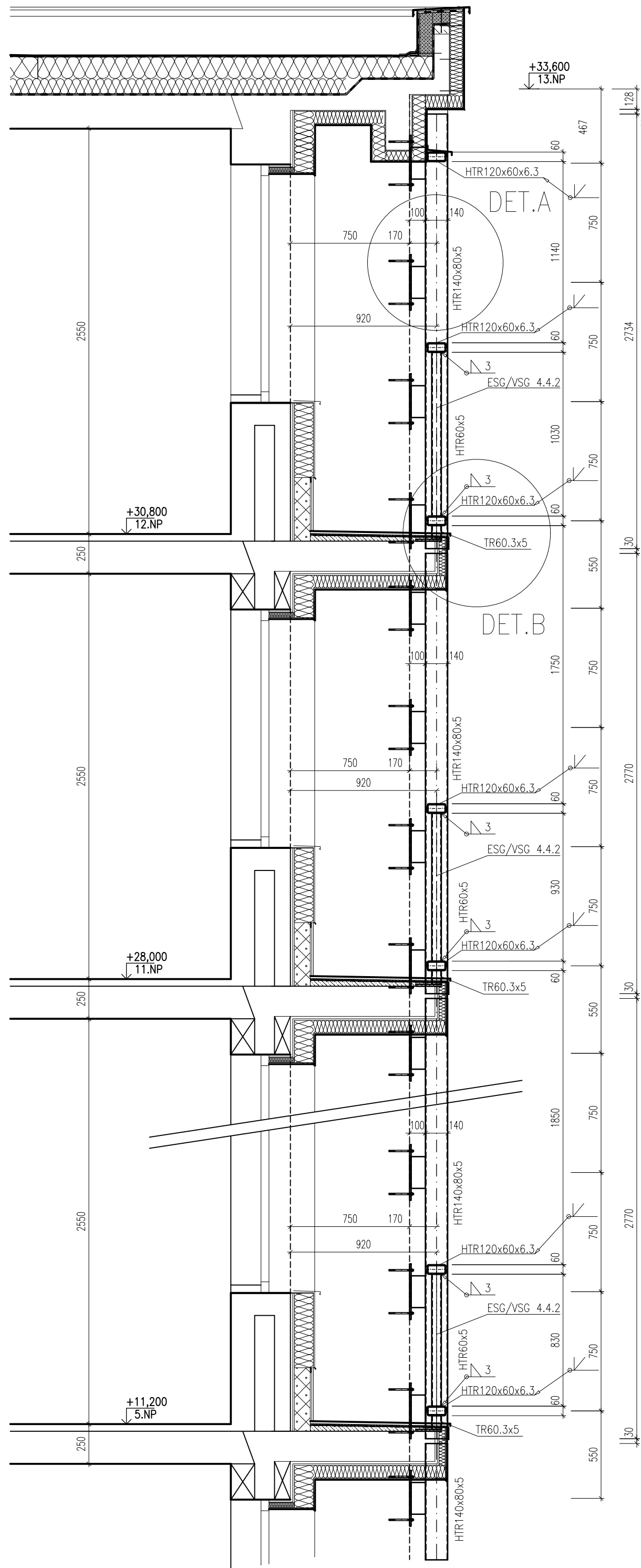
POHLED
M 1:25



PŮDORYS TYPICKÉHO PODLAŽÍ
M 1:25

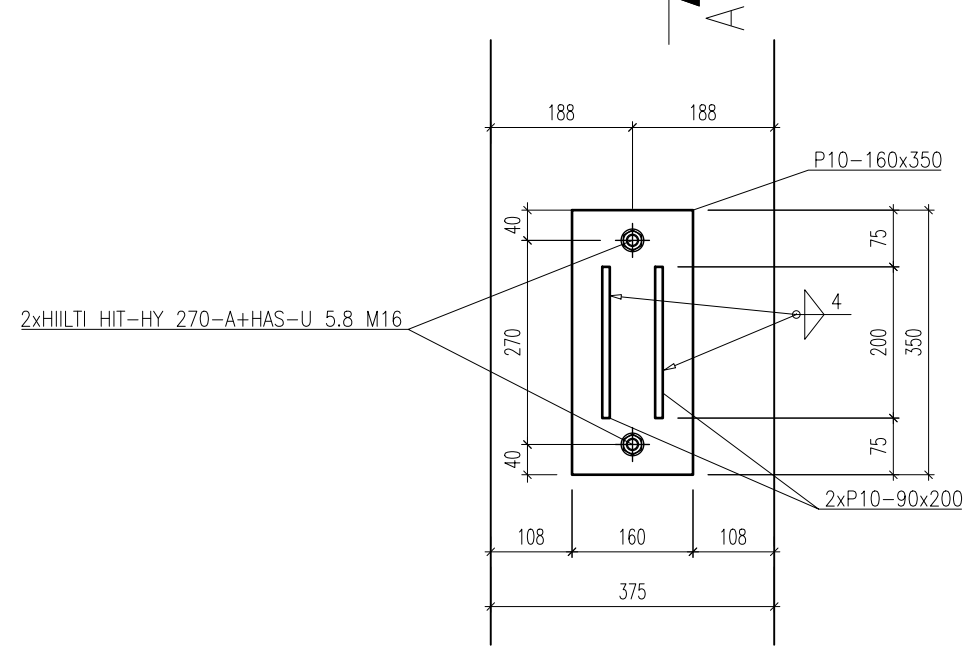


ŘEZ 1-1
M 1:25

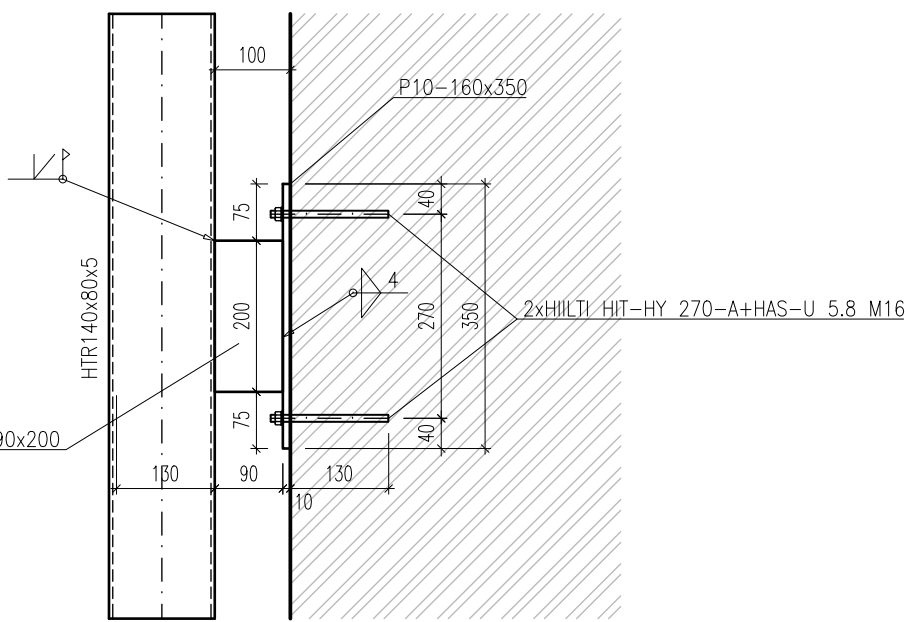


DETAIL A - DETAIL BOČNÍHO KOTVENÍ DO ZDIVA M 1:10

POHLED

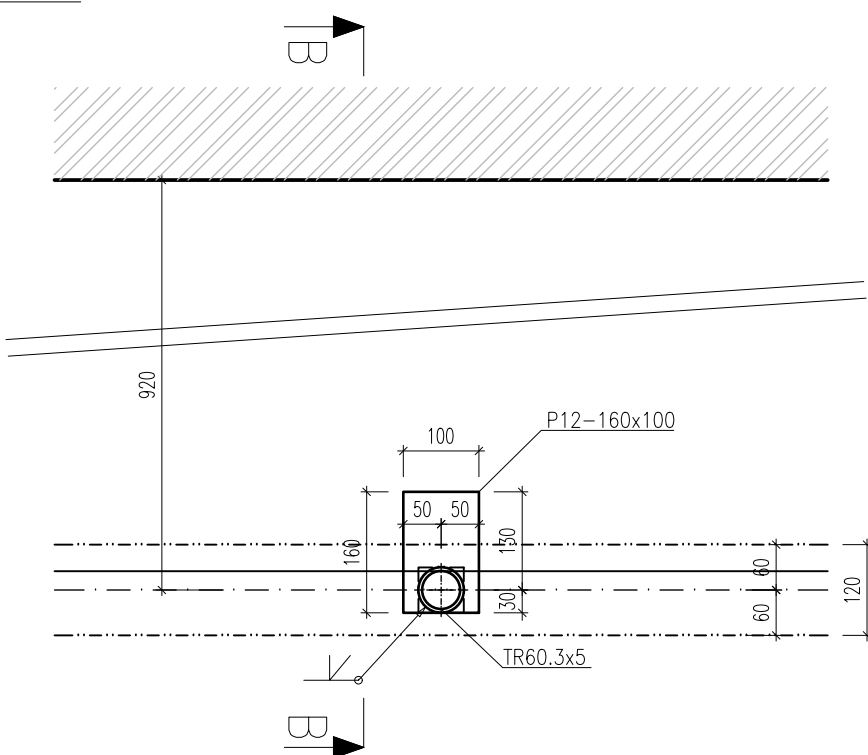


ŘEZ A-A

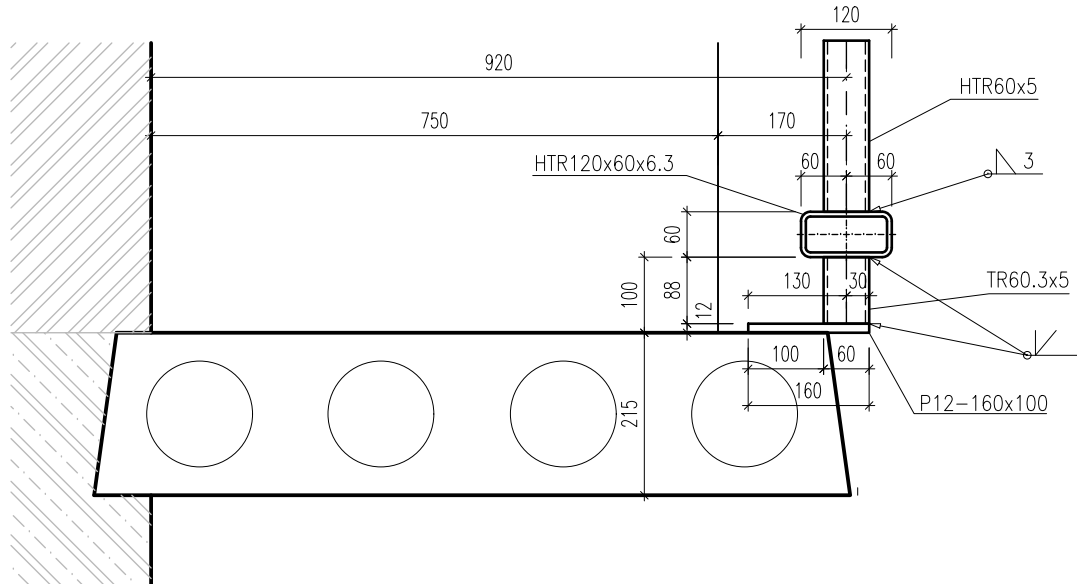


DETAIL B - DETAIL SPODNÍHO KOTVENÍ M 1:10

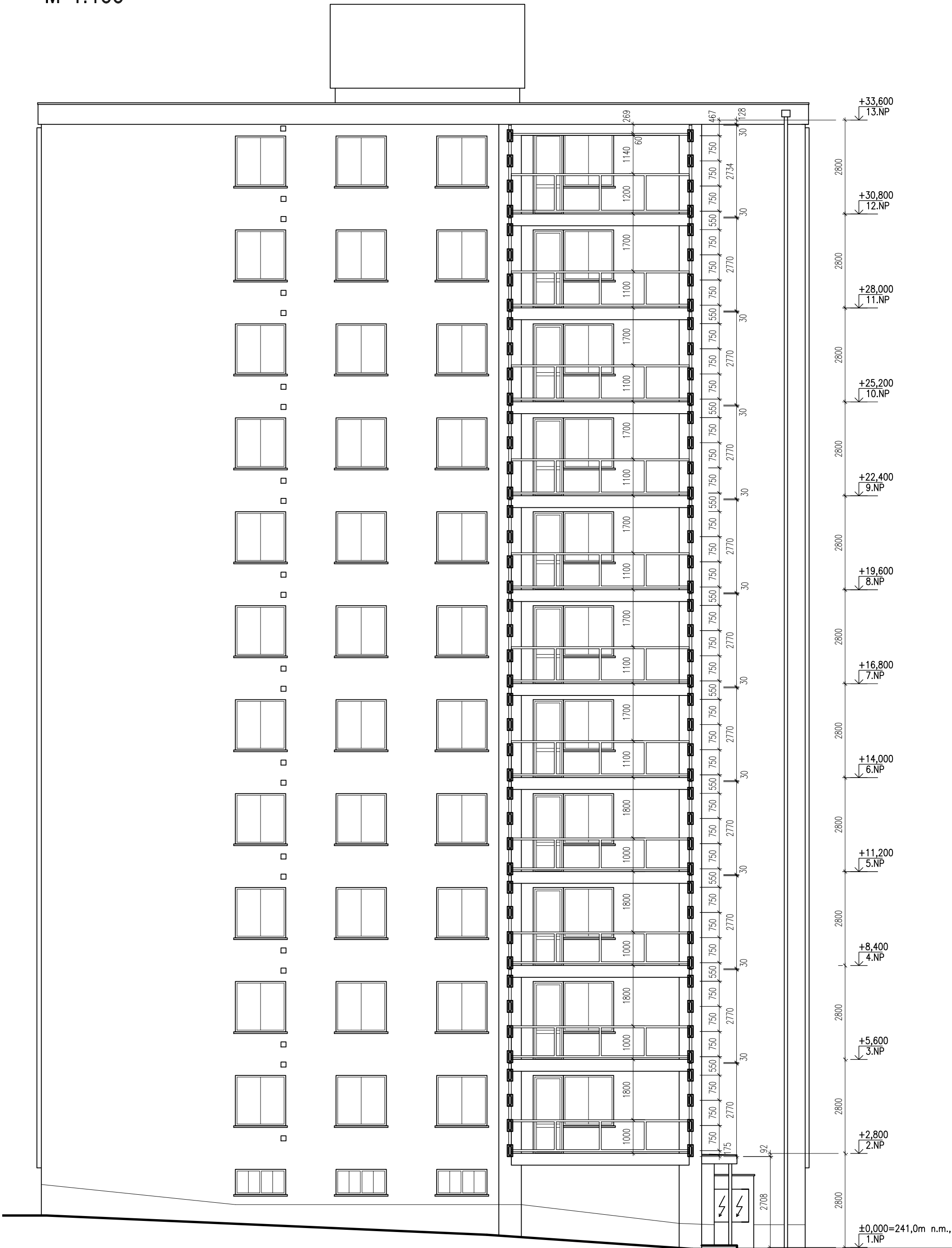
PŮDORYS



ŘEZ B-B



POHLED SEVEROVÝCHODNÍ
M 1:100



VÝKAZ OCELI PRO ZÁBRADLÍ LODŽÍ NA 1 FASÁDE

Položka	Počet ks	Profil	Délka 1 ks [mm]	Celk. délka [m]	Jedn. hmotn. [kg]	Celk. hmotn. [kg]	Material	Poznámka
ZÁBRADLÍ 1 ks								
N1	23	HTR 120*60*6.3	5300	121.90	15.49	1887.95	S235JRG2	vodorovné příče
N2	20	HTR 140*80*5	2770	55.40	15.81	875.94	S235JRG2	svěslé boční profily
N3	2	HTR 140*80*5	2740	5.48	15.81	86.65	S235JRG2	svěslé boční profily
N4	12	HTR 60*5	830	9.96	7.96	79.29	S235JRG2	sroupek
N5	18	HTR 60*5	930	16.74	7.96	133.27	S235JRG2	sroupek
N6	3	HTR 60*5	1030	3.09	7.96	24.60	S235JRG2	sroupek
N7	33	TR 60*3*5	90	2.97	6.82	20.25	S235JRG2	nožička
P1	88	P 10*160	350	4.93	78.50	386.85	S235JRG2	stýčkový plech
P2	176	P 10*90	200	3.17	78.50	248.69	S235JRG2	stýčkový plech
P3	33	P 12*160	100	0.53	94.20	49.74	S235JRG2	patní plech

CELKEM BEZ PŘÍDAVKU	1 ks	3793.23
PŘÍDAVEK 20%		758.65
CELKEM	1 ks	4551.87

PŘÍDAVEK = PŘÍRÁŽKA NA SVARY, PRŮŘEZ A SPOJOVACÍ MATERIÁL

VÝKAZ SKLA PRO ZÁBRADLÍ LODŽÍ NA 1 FASÁDE

Položka	Počet ks	Typ skla	Délka 1 ks [mm]	Výška 1 ks [mm]	Jedn. plocha [m²]	Celk. plocha [m²]
ZÁBRADLÍ 1 ks						
Výkaz pro 1 ks:						
S1	4	ESG/VSG 4.4.2	1280	1030	1.32	5.27
S2	24	ESG/VSG 4.4.2	1280	930	1.19	28.57
S3	16	ESG/VSG 4.4.2	1280	830	1.06	17.00
CELKEM 1 ks 50.84						

MATERIÁL:

- OCELOVÉ KONSTRUKCE: S235JR
- TRÍDA PROVEDENÍ DLE EN 1090-2 – EXC2
- SROUBY TRÍDY 5.8
- SKLO: ESG/VSG 4.4.2

POVRCHOVÁ ÚPRAVA:

- NATĚR PRO PROSTŘEDÍ KORÓZNÍ AGRESIVITY C3 DLE ČSN EN ISO 12944-5
- RAL NATĚRU VIZ ARS ŘEŠENÍ

POZNÁMKY:

- 1) NEDÍLNOU SOUČÁSTÍ TOHOTO VÝKRESU JE TECHNICKÁ ZPRÁVA, KTERÁ POPISUJE A DOPLŮJE GRAFICKÉ INFORMACE ZOBRAZENÉ NA VÝKRESE.
- 2) TABULE Z TVRZENÉHO VRSTVENÉHO SKLA ESG/VSG 4.4.2 BUDOU PO OBVODĚ ULOŽENÉ (ZE 4 STRAN), MIN. HLDOUBKA ULOŽENÍ SKLENĚNÉ TABULE 12 MM.

VŠEOBECNÉ POZNÁMKY:

- VÝKRES NENAHRAŽUJE VÝROBNÍ DOKUMENTACI.
- VÝROBNÍ DOKUMENTACI KOORDINOVAT S NÁVAZUJÍCÍMI KONSTRUKCEMI A KONZULTOVAT S PROJEKTEM OK.
- VŠECHNY ROZMĚRY OVĚŘIT NA STAVĚ, O PŘÍPADNÝCH ODCHYLKÁCH NEPRODLENĚ INFORMOVAT PROJEKTANTA.
- PŘÍRÁŽKA NA PRŮŘEZ, SVARY A SPOJOVACÍ MATERIÁL JE ZAPOČTENÁ VE VÝKAZU.
- KOTVENÍ DÉLKY VLEPOVANÝCH KOTEV BYLY STANOVĚNY PRO REFERENČNÍ LEPCI HMOTU HILTİ HIT-HY 270 A KOTVENÍ SROUBY HILTİ HAS-U. PŘI PROVÁDĚNÍ KOTVENÍ JE NUTNO DODRŽET TECHNICKÉ POŽADAVKY VÝROBCE LEPEŤ KOTVY DO ZDIVA.
- VYROVNÁVACÍ VRSTVA POD KOTVENÍ STÝČKOVÉ PLECHY BUDE TL. MAX 20 MM Z CEMENTOVÉ NESMRŠTIVÉ ZÁLIVKY PEVNOSTI V TLAKU MIN. 25 MPa PO 24 HOD A MIN. 40 MPa PO 28 DNECH. O TL. PODLITÍ JE NUTNO ZVĚTŠIT POŽADOVANOU KOTVENÍ DÉLKU VLEPOVANÝCH KOTEV.

OBJEDNATEL: BD Severní I 2914/2 - snížení energetické náročnosti budovy	OBJEDNATEL: 086 10 21
MÍSTO: katastrální území: ZÁBEHLICE dla parov. 3408, 3409	AKK ARCHITECTONICKÁ KANCELÁŘ KŘIVKA
INVESTOR: MČ Praha 4, Antala Stáška 2059/80 b, 140 46 Praha 4, Křč	
ZHOTOVITEL: Architektonická kancelář Křivka s.r.o.	ADRESA: BEŽOCHOVSKÁ 2183/16 PRAHA 8 182 00
DATA: 09/2022	
VEDOUCE PROJEKTU: Ing. Radek Dědina	KONTAKTY: 211 555 190 737 615 521 edina@křivka.cz
UPOZORNĚNÍ PROJEKTANT: Ing. Jan Volejník	
DPS VYKRESLOVATEL: Ing. Jan Volejník	REDAKCE: -
ČÁST PRŮJEDY: D.1.2 - STAVEBNÉ KONSTRUKČNÍ ČÁST	
VERZE: VÝKRES OCELOVÉ KONSTRUKCE ZÁBRADLÍ LODŽÍ	VERZE: 1:10, 1:25, 1:100
VERZE: -	VERZE: D.1.2.03